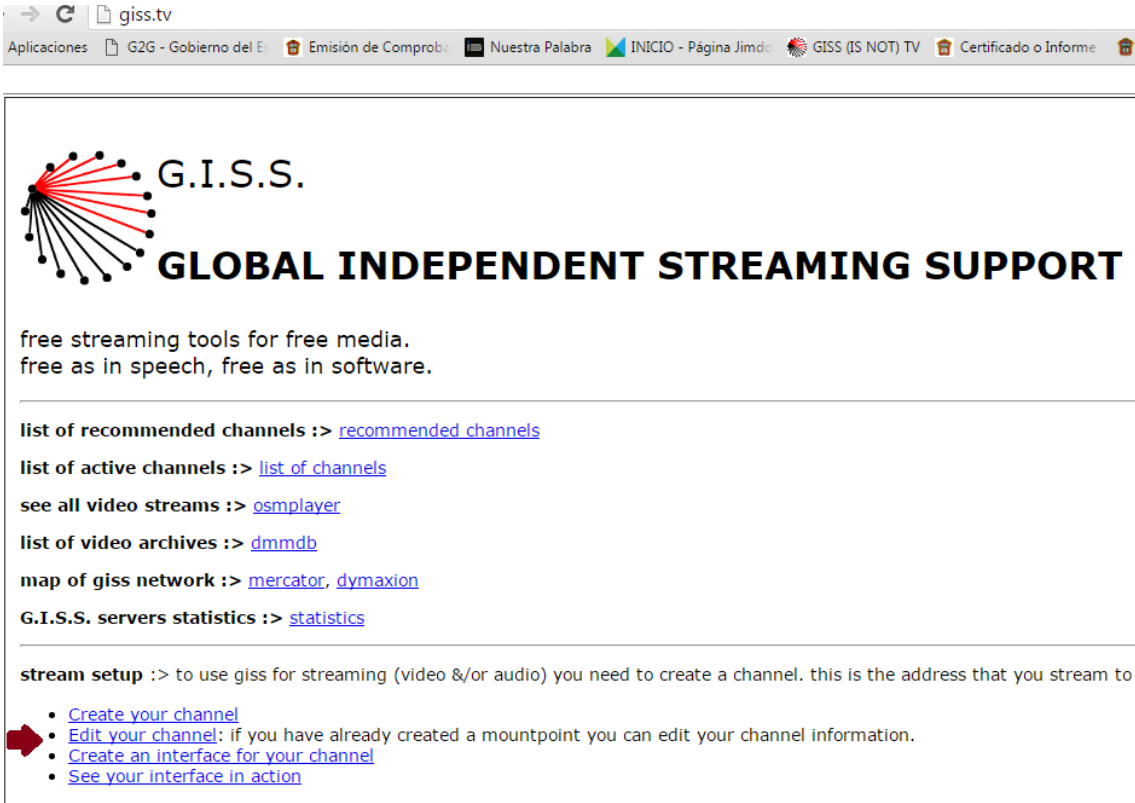


Mini guía para realizar audio streaming, radio en línea, online, a través de internet.

Ingresamos al servidor de streaming: <http://giss.tv/> , que es en el que hemos creado nuestra cuenta de streaming.

Usamos la función Edit your chanel, marcada con la flecha.



free streaming tools for free media.
free as in speech, free as in software.

list of recommended channels :> [recommended channels](#)

list of active channels :> [list of channels](#)

see all video streams :> [osmplayer](#)

list of video archives :> [dmmdb](#)

map of giss network :> [mercator](#), [dymaxion](#)

G.I.S.S. servers statistics :> [statistics](#)

stream setup :> to use giss for streaming (video &/or audio) you need to create a channel. this is the address that you stream to

- [Create your channel](#)
- [Edit your channel](#): if you have already created a mountpoint you can edit your channel information.
- [Create an interface for your channel](#)
- [See your interface in action](#)

Ya en la función colocamos los datos del streaming para nuestra radio, nuestro punto de montaje, la forma y el formato en que transmitimos y el nombre de la transmisión, en este caso es el mismo nombre de nuestra radio, aunque podría ser otro cualquiera, el password es el que se nos asignó al momento de abrir la cuenta en <http://giss.tv/> :

GISS.TV

Welcome to channel login page

Please, login using your mountpoint and the password you use to stream

Channel mountpoint name: (example: <i>tralara.ogg</i>)	<input type="text" value="rebeldiaradio.mp3"/>
Password: (the same of you use to stream)	<input type="password" value="....."/>
<input type="button" value="Login"/>	

Una vez terminado este paso, el servidor nos muestra lo siguiente:

G.I.S.S EDIT A MOUNTPOINT

free streaming services for the world.
free as in cost, free as in software.

Editing the account for the mountpoint rebeldiaradio.mp3.

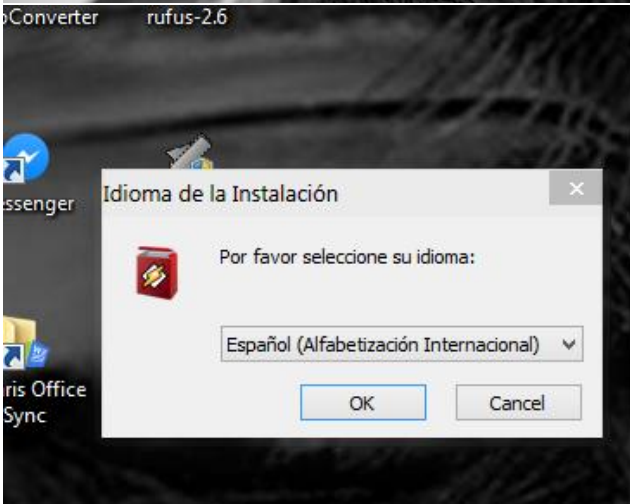
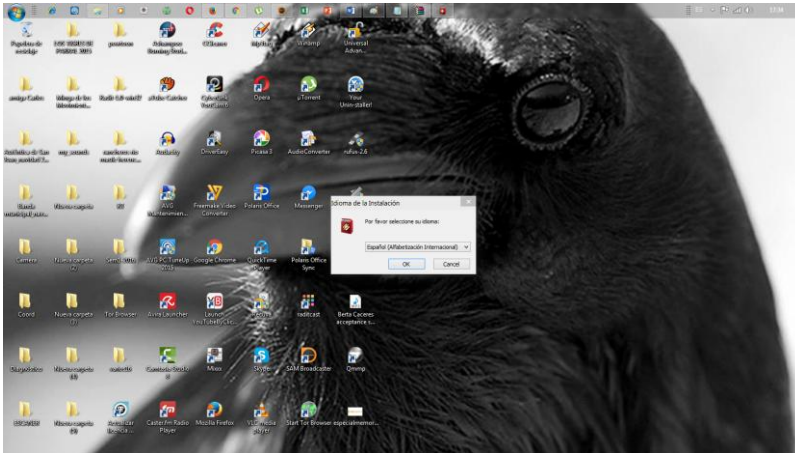
[logout](#)

Channel edit **Interface setup**

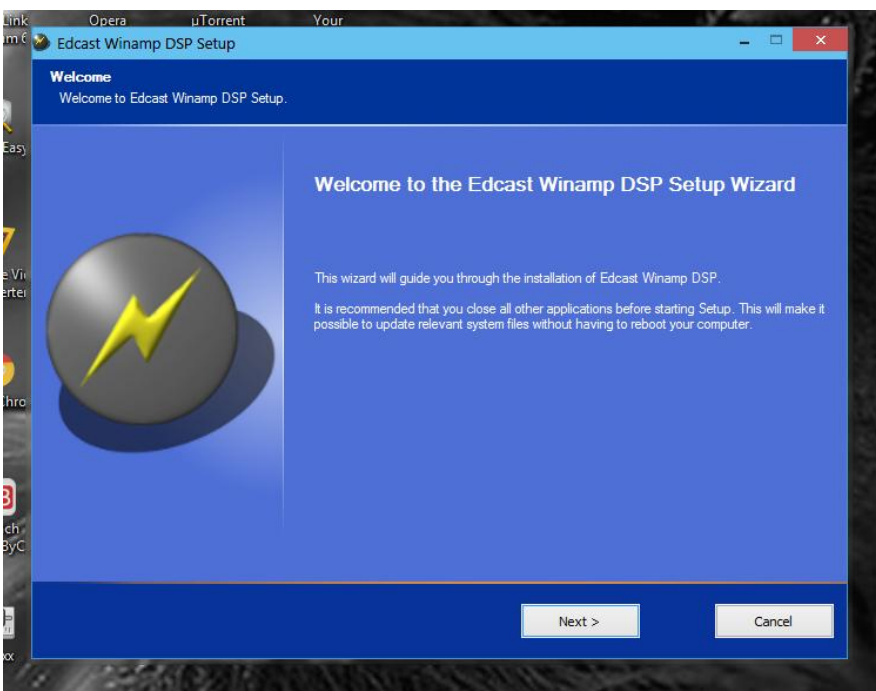
mountpoint	rebeldiaradio.mp3
e-mail	<input type="text" value="rebeldiaradio16@gmail.c"/>
channel description	<input type="text" value="Espacio de los migrantes"/>
keywords (spaces separated)	<input type="text" value="rebeldía, radio, voces, m"/>
Is public? (you can change it later)	<input checked="" type="radio"/> yes <input type="radio"/> no
Channel web site	<input type="text" value="http://vagodabeci.jimdo."/>
Channel logo url	<input type="text" value="https://www.facebook.cc"/>
Kind of contents	<input type="radio"/> live <input type="radio"/> playlists/archives <input checked="" type="radio"/> both

Lo cual indica que hemos conectado el servidor y podemos empezar a transmitir.

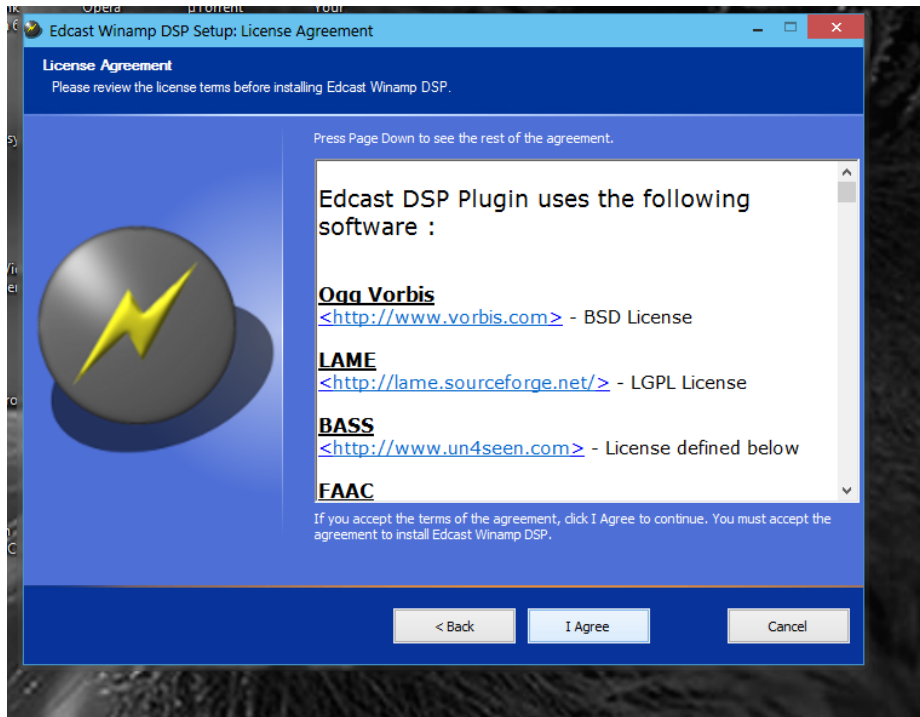
Para lo cual pasamos a la siguiente etapa, montar una transmisión, lo haremos usando el reproductor Winamp y el plugin Edcast que en este caso es el transmisor para nuestra radio, para ello debemos instalar winamp en el equipo, esto funciona para el SO Windows.



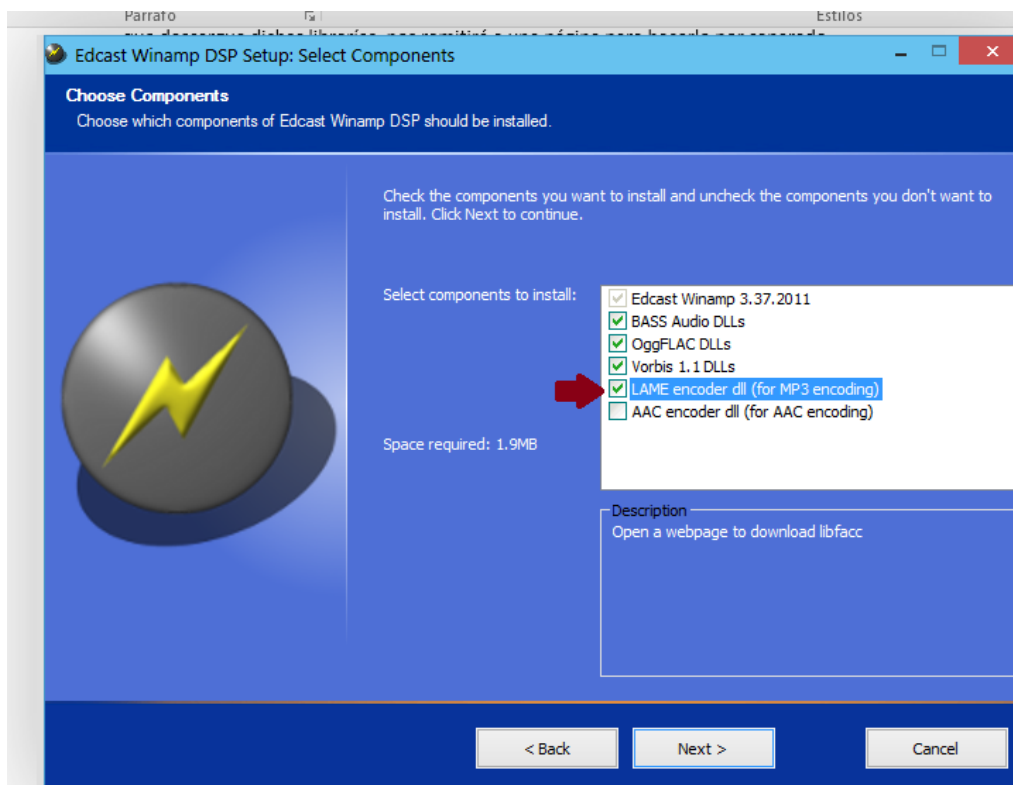
Seguimos las indicaciones del instalador y winamp se instalará en el equipo, cabe señalar que todo se hace automáticamente, por lo que solo hay que ir aceptando las indicaciones. Procedemos a instalar Edcast



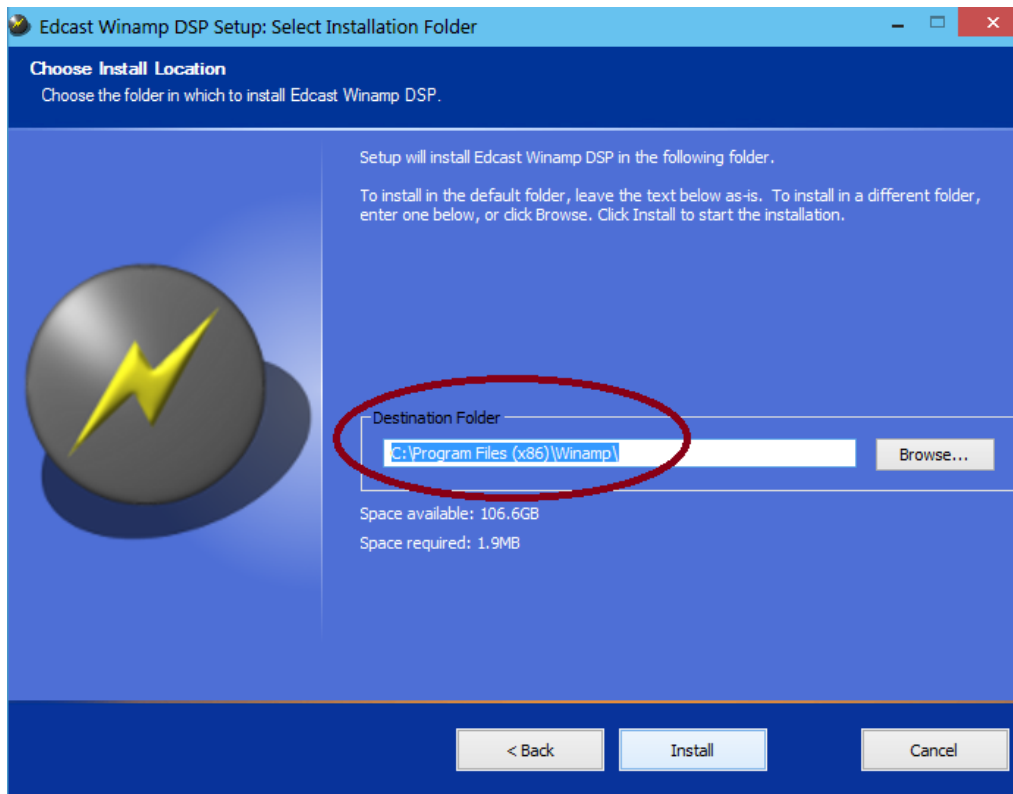
Nos pedirá instalar algunas librerías, en este caso nos interesa lame_encoder.dll, que es la que nos reproduce el formato mp3, le indicamos que lo haga, nos indicará que debemos autorizar que descargue dichas librerías, nos remitirá a una página para hacerlo por separado.



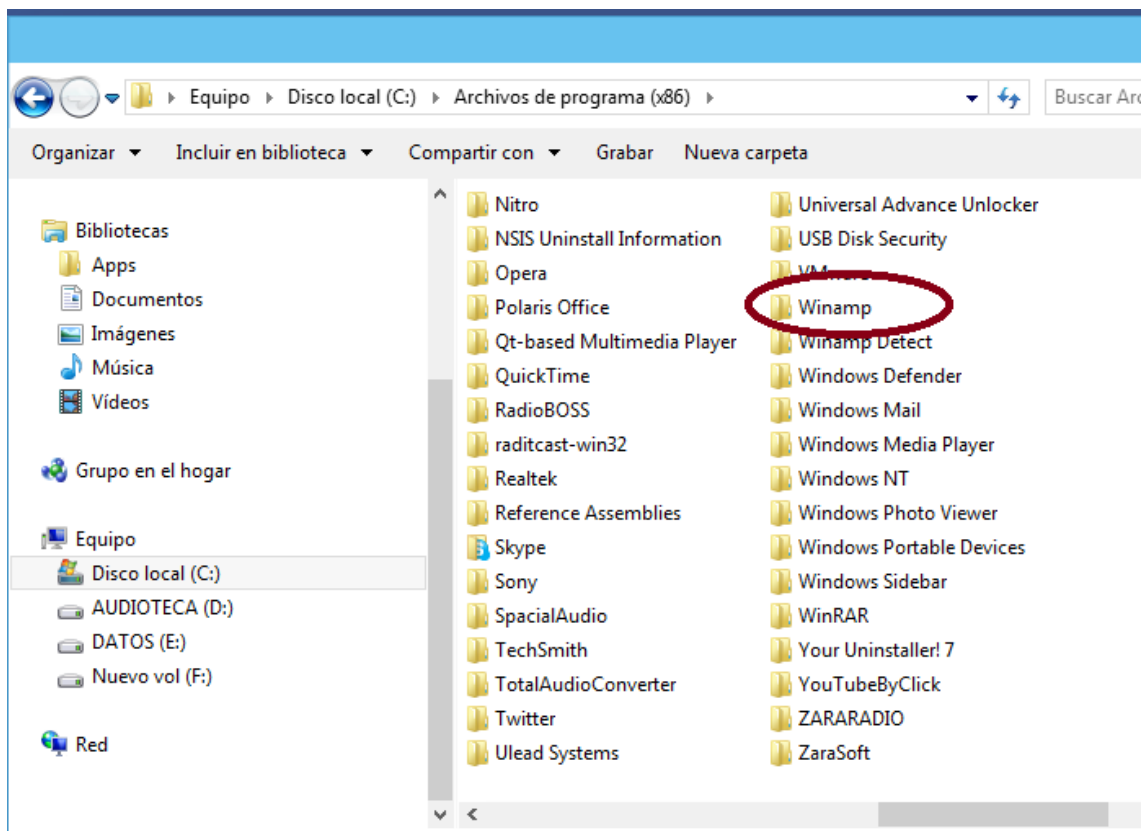
Aceptamos y luego activamos el casillero correspondiente a LAME como aparece abajo.

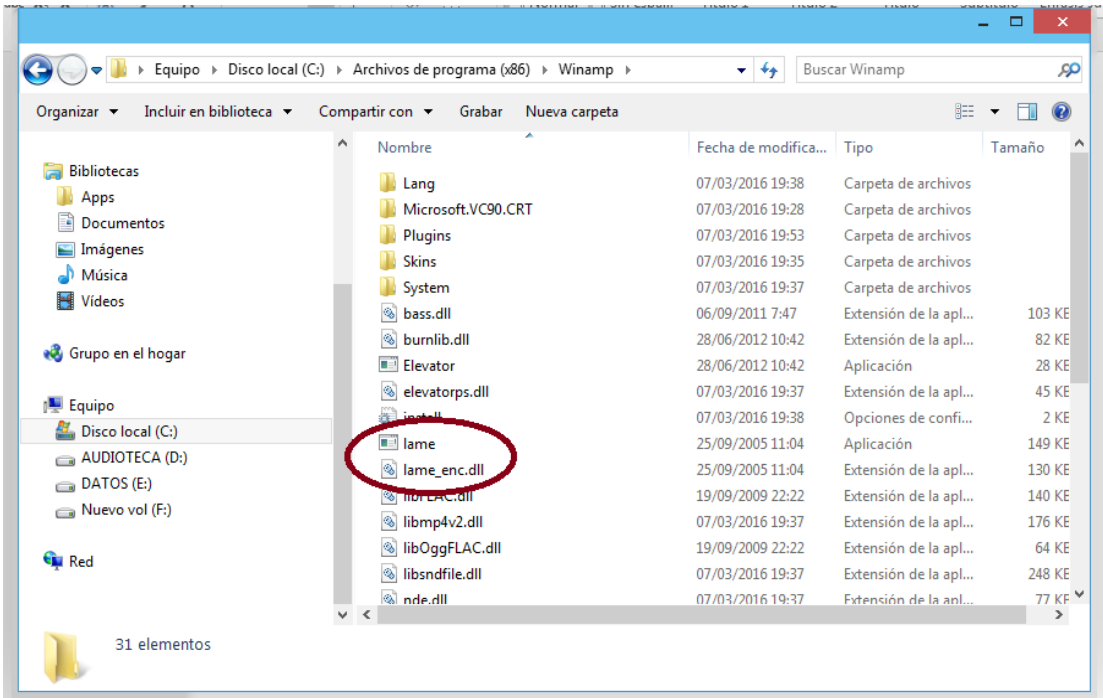


Aceptamos y solo damos continuidad a los procesos, son automáticos.



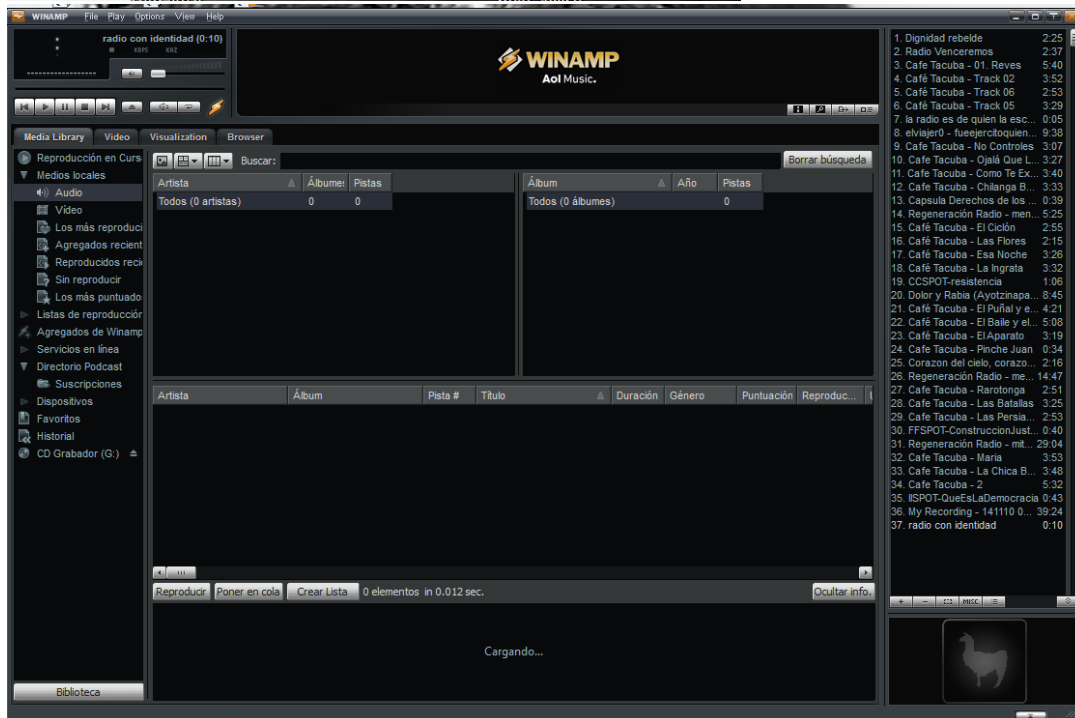
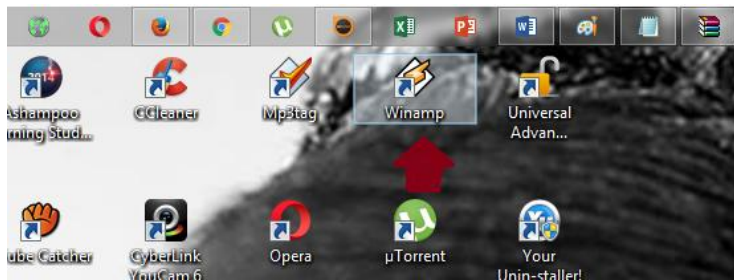
Una vez instalado descargamos LAME y lo instalamos en la carpeta de Winamp, que está en la carpeta que se indica en el instalador, en el óvalo, generalmente se trata de un archivo comprimido, tipo rar o zip, los descomprimimos, recomiendo usar el escritorio, luego los copiaremos a la carpeta de WINAMP.



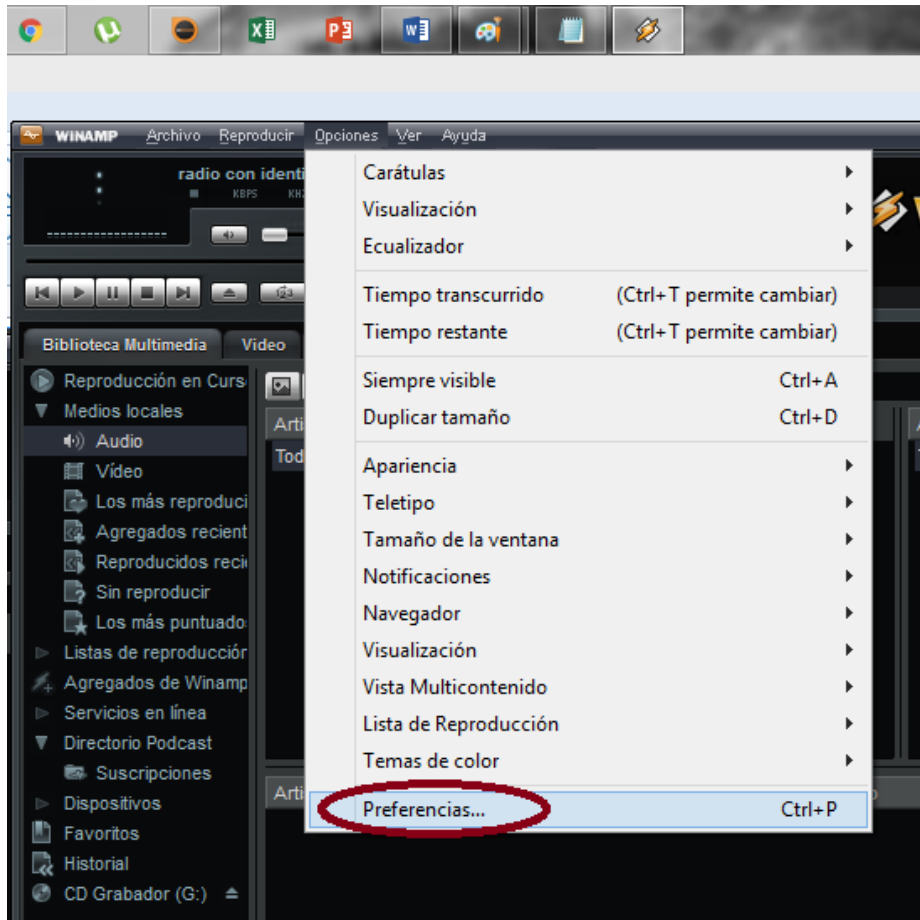


Una vez terminado este proceso, estamos listos para iniciar nuestra transmisión.

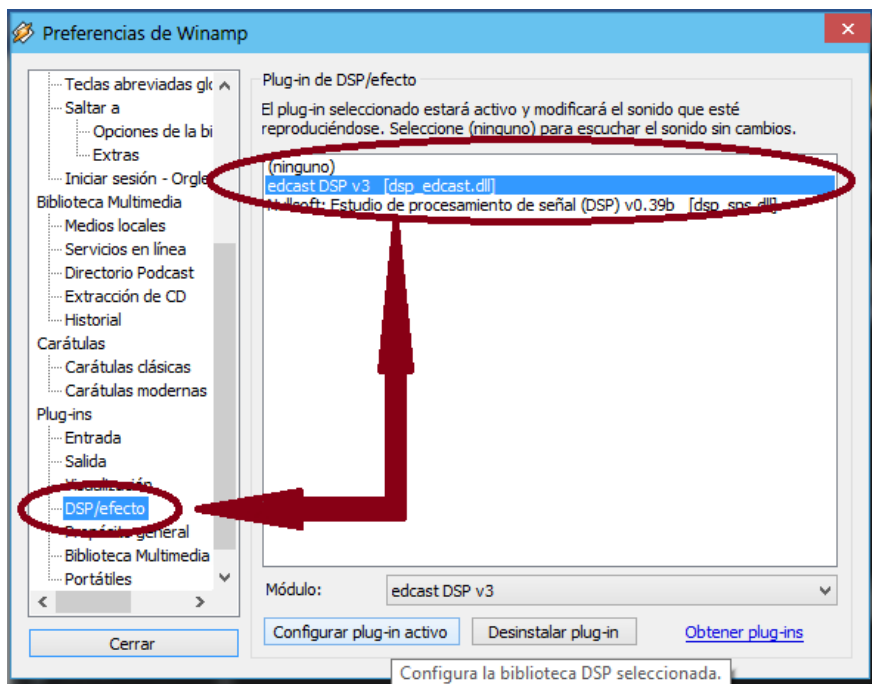
Para ello abrimos WINAMP, se habrá creado un acceso directo en el escritorio.



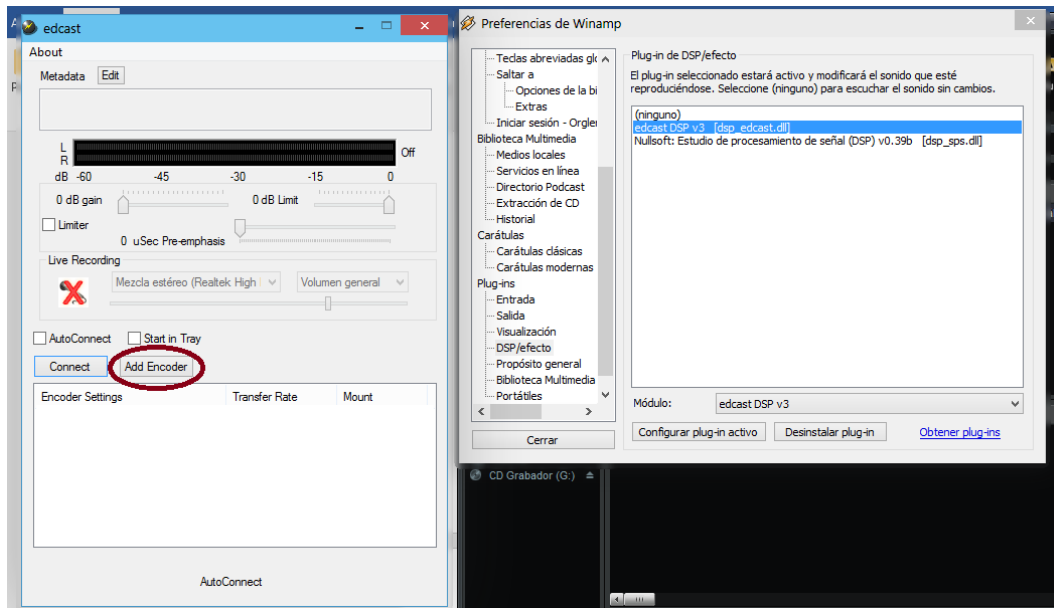
Una vez en WINAMP vamos a la pestaña opciones y elegimos preferencias:



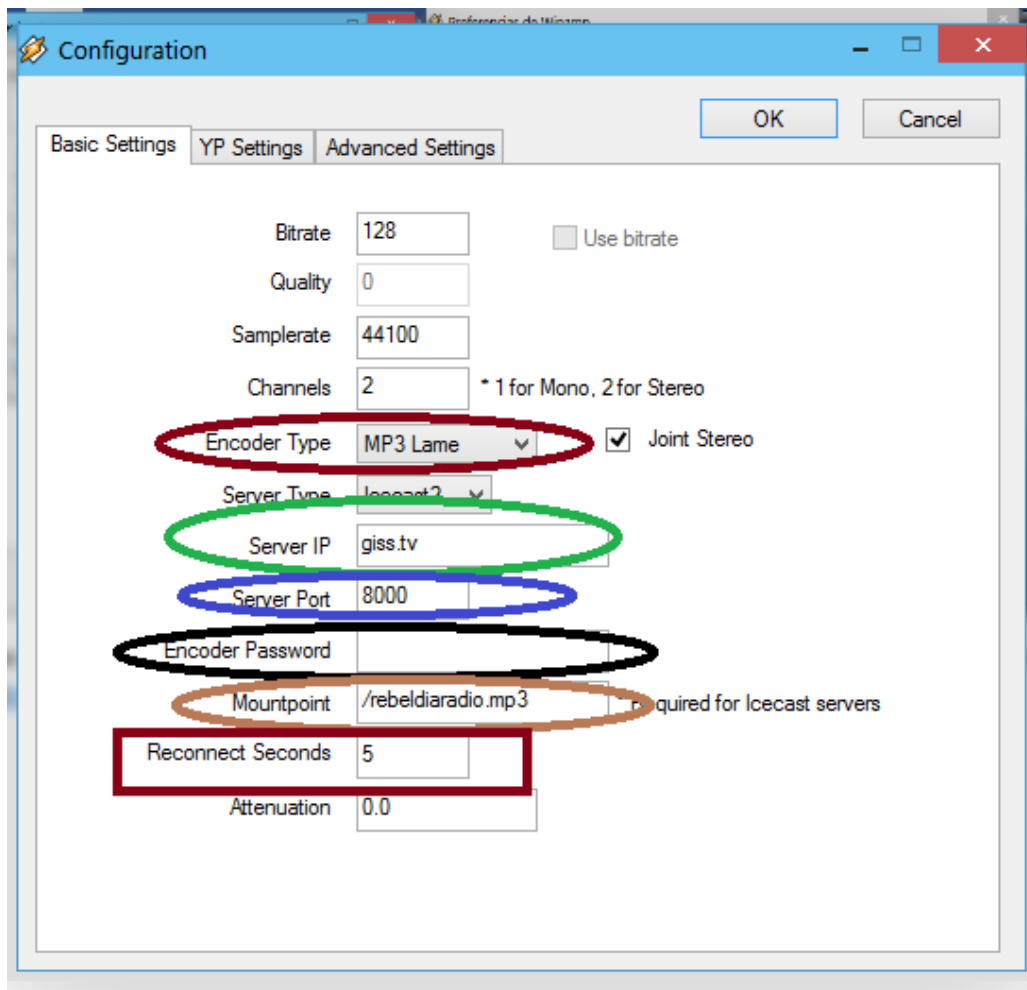
Ahí aparecerá Edcast en la sección DSP/efecto, damos click en Ed cast DSP v3..... como se ve en la figura, recordar que es nuestro transmisor.



Al abrir Edcast activamos add encoder, que será el transmisor de nuestra señal, podemos dar de alta más de uno, en este caso nuestro servidor nos brinda dos que funcionan por los puertos 8000 y 8001, por lo que podemos configurar dos canales de transmisión, con una sola cuenta.

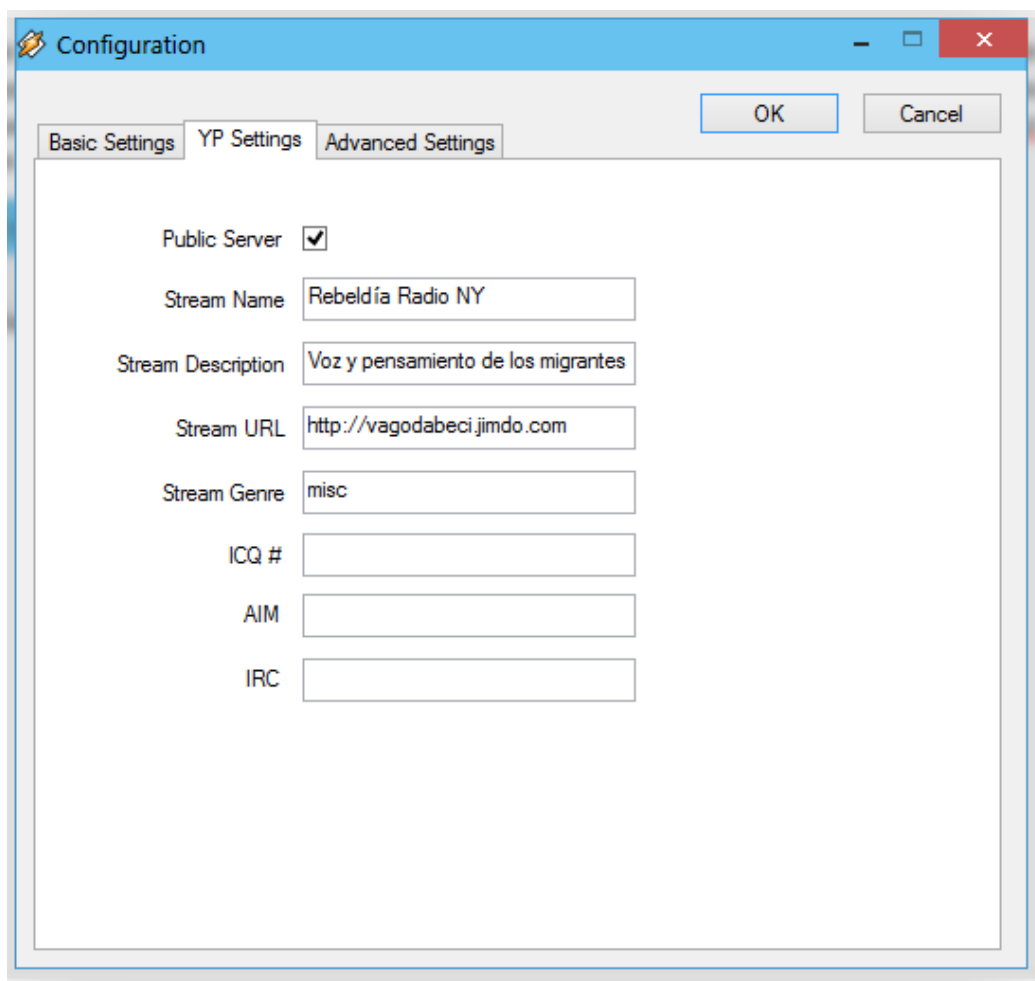
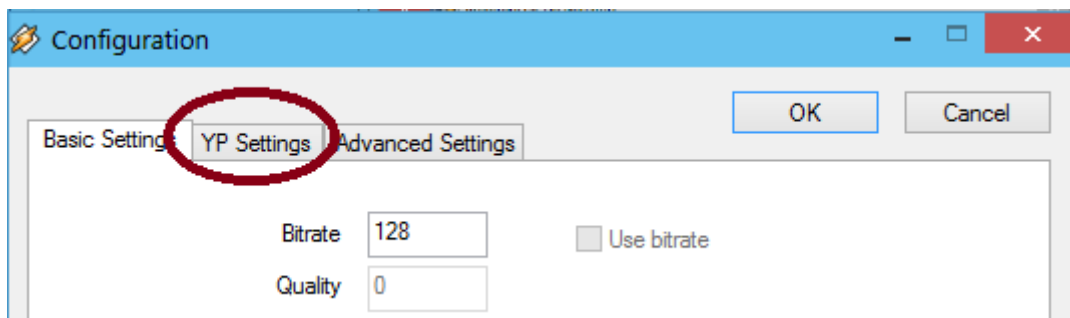


Una vez ahí hay que ingresar los datos del streaming, que nos fueron enviados al correo por <http://giss.tv/>

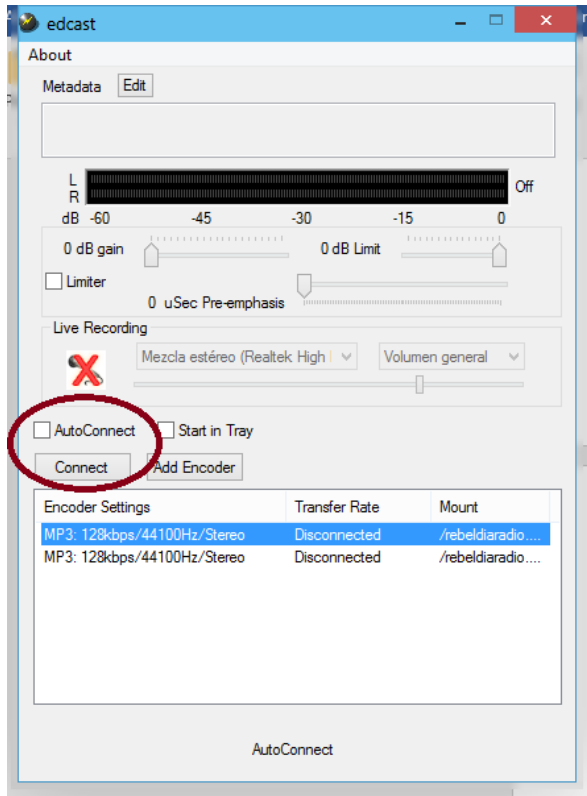


En el encoder aparecen algunos datos por default, solo cambiaremos los marcados, en orden descendente, el tipo de codificador, cambiar a mp3, el server IP, en este caso giss.tv, el server Port recordar que podemos usar dos el 8000 y el 8001, por lo que podemos añadir dos encoders, solo cambiamos el puerto, 8000 u 8001, lo demás es igual, el encoder password que nos envió al correo <http://giss.tv/>, el punto de montaje, creado al montar la cuenta, en éste caso /rebeldiaradio.mp3, así como aparece, por último modificamos el tiempo de reconexión, esto en caso de que el servidor se caiga, es decir deje de transmitir, por defecto son 10 seg., lo hemos modificado a 5, pero pueden ser menos.

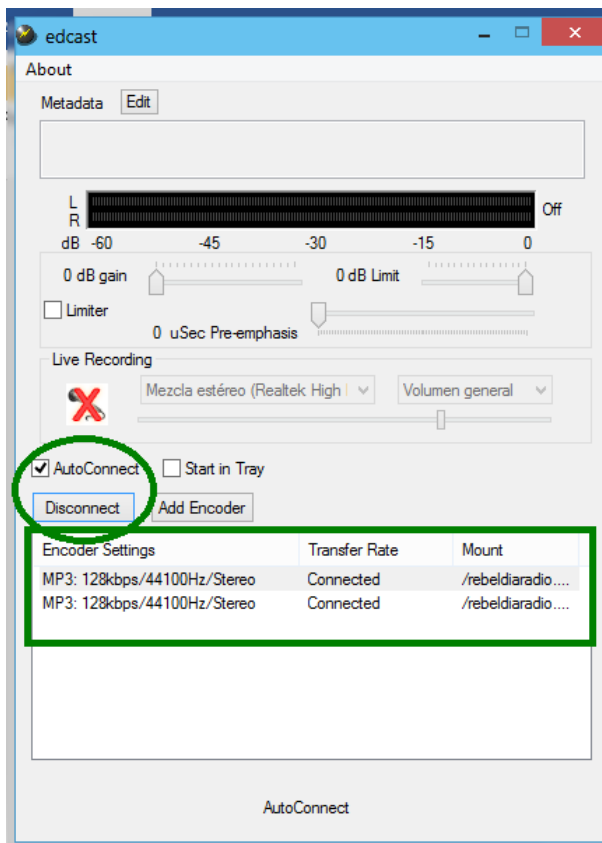
Una vez terminado esto procedemos a registrar los datos de nuestra transmisión, esto es importante para quienes usan algún reproductor para escucharnos, ya que dirá quiénes somos y que transmitimos, para ello damos click a la pestaña YP settings de nuestro encoder, es decir este mismo.



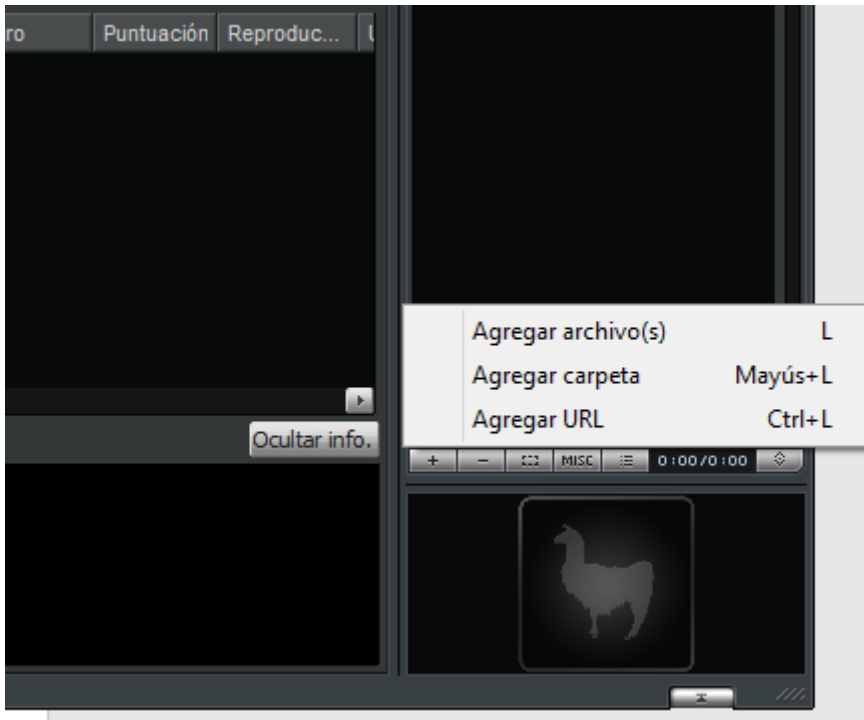
Puede quedar como se muestra, es decisión de quienes realicen la transmisión. Una vez terminado solo falta conectar nuestro transmisor, Edcast.



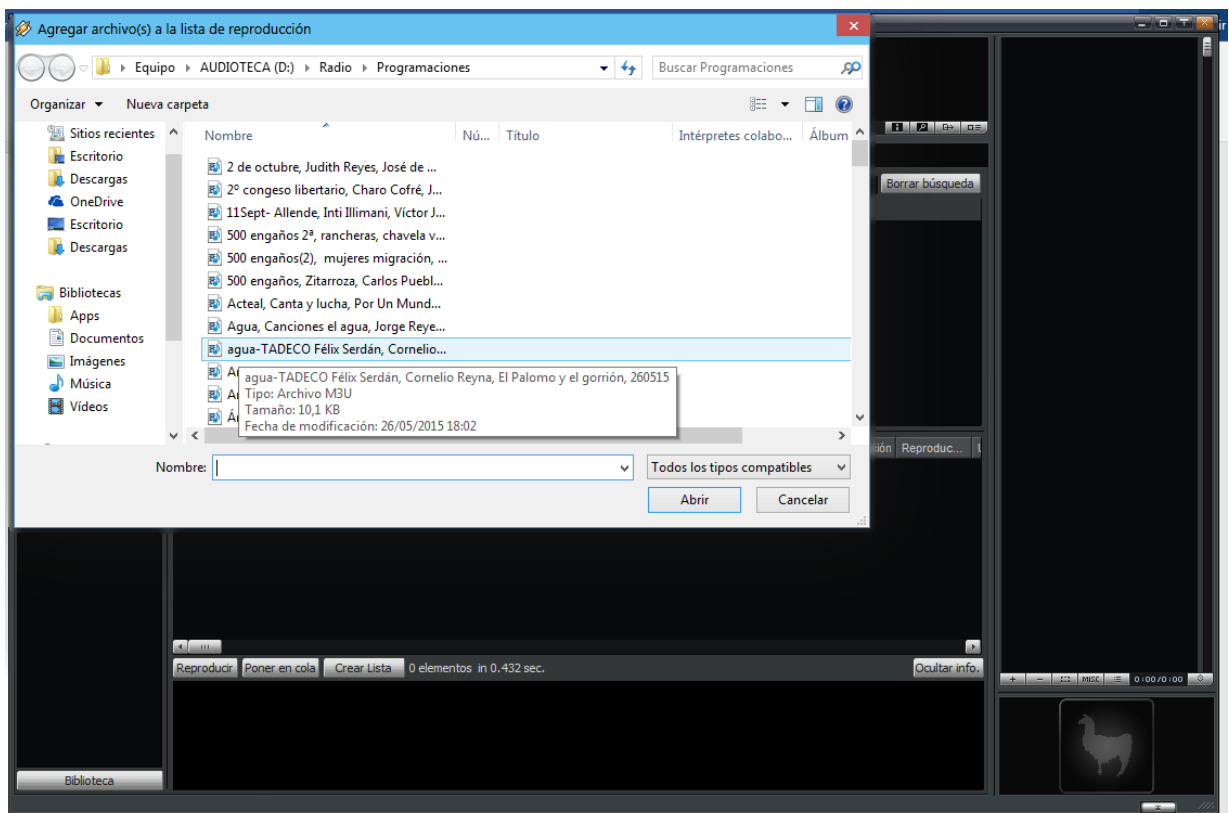
Recomendamos seleccionar autoconect y damos click a connect, ahora estamos listos para transmitir.



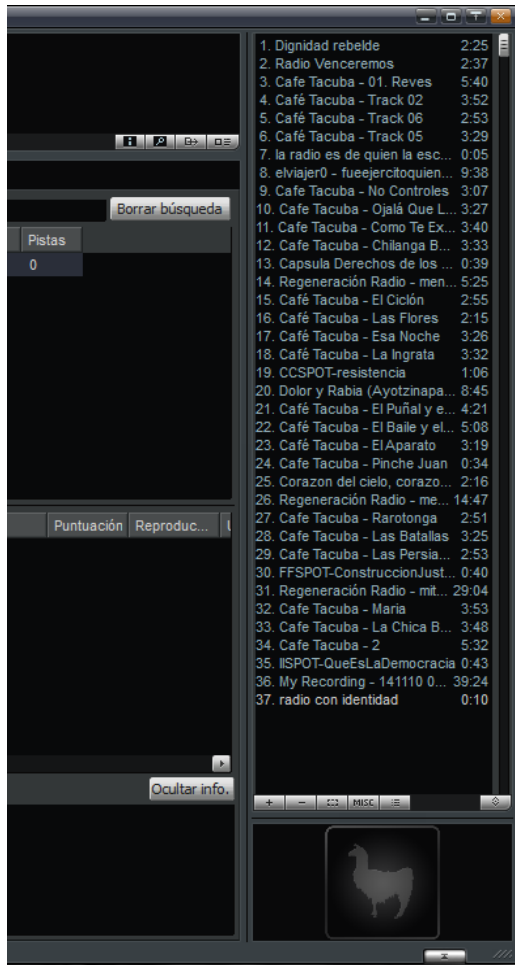
Ahora solo resta cargar los audios de la programación en Winamp. Esto se hace desde el botón del lado inferior derecho de Winamp.



Seleccionamos los archivos.



Al final nuestros audios aparecerán así:



audios
programación

Ahora solo damos reproducir y listo, nuestra radio está transmitiendo.

